

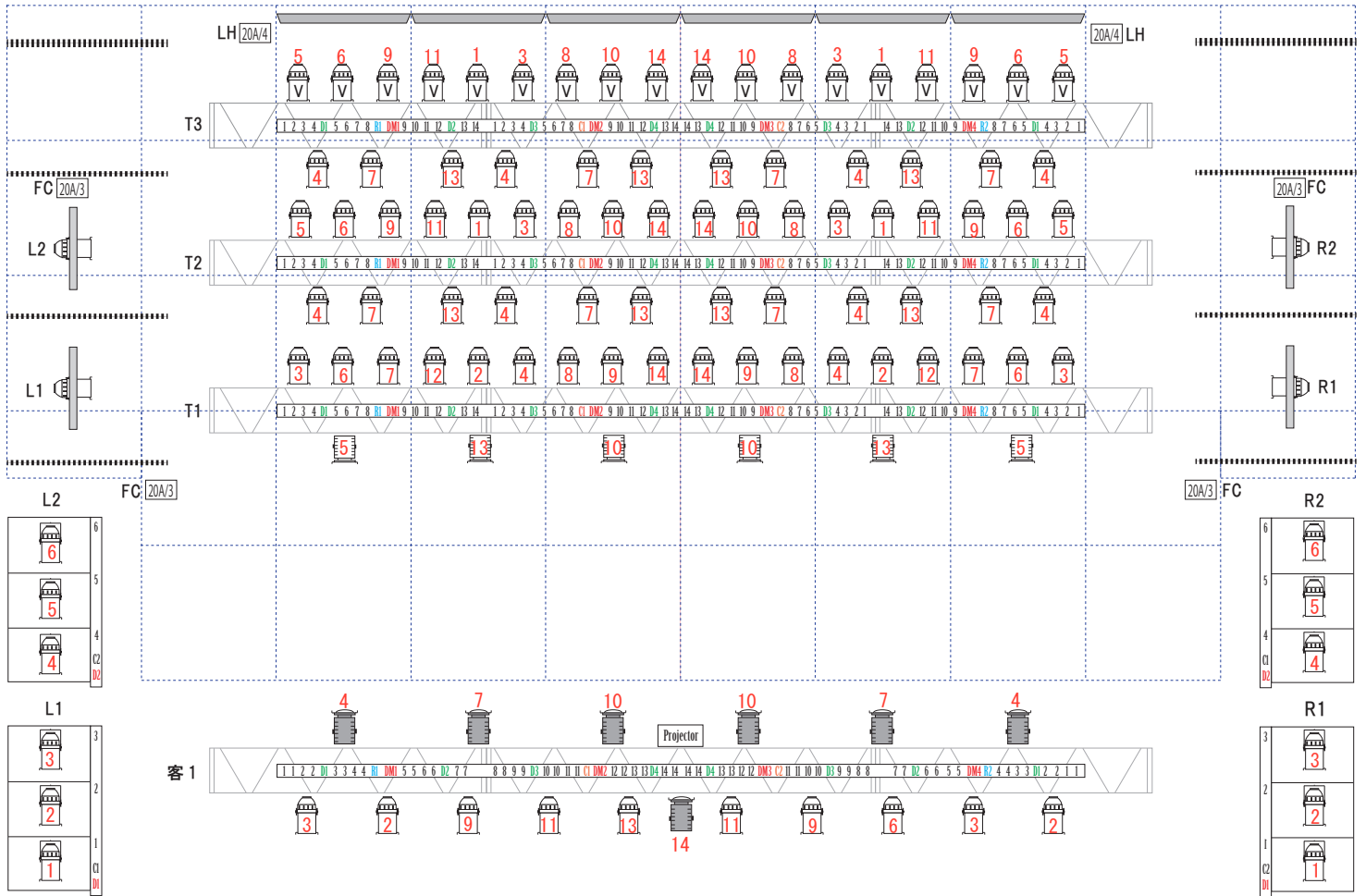
# 3F HALL 照明負荷設備リスト

UPDATE 2018.December

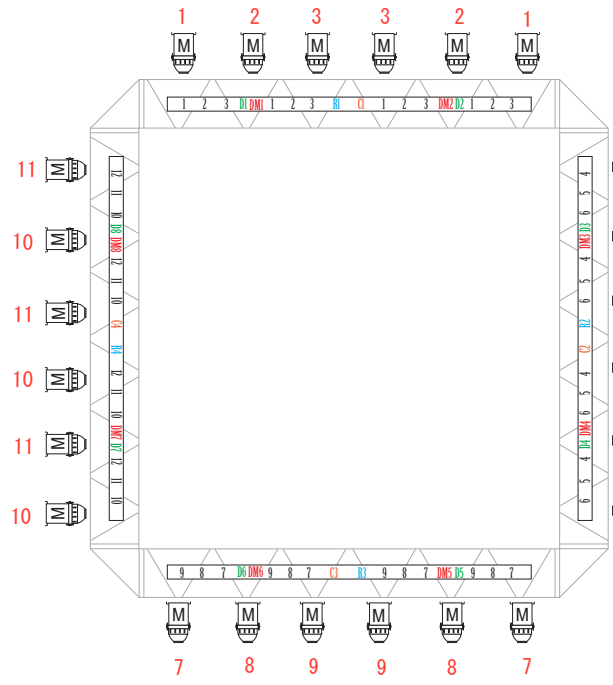
| 名称          | 調光回路     | 総容量    | 直100V                      | 総容量 | 直200V   | 総容量 | DMX OUT | DMX IN | 備考   |
|-------------|----------|--------|----------------------------|-----|---------|-----|---------|--------|------|
| 1トラス        | C型20A 14 | 28K    | C型60A 2(C型30A 2 60A C型と併用) | 12K | D型20A 4 | 16K | 4       |        |      |
| 2トラス        | C型20A 14 | 28K    | C型60A 2(C型30A 2 60A C型と併用) | 12K | D型20A 4 | 16K | 4       |        |      |
| 3トラス        | C型20A 14 | 28K    | C型60A 2(C型30A 2 60A C型と併用) | 12K | D型20A 4 | 16K | 4       |        | UH兼用 |
| 客席トラス       | C型20A 14 | 28K    | C型60A 2(C型30A 2 60A C型と併用) | 12K | D型20A 4 | 16K | 4       |        |      |
| スクエアトラス     | C型20A 12 | 24K    | C型60A 4(C型30A 4 60A C型と併用) | 24K | D型20A 8 | 32K | 8       |        |      |
| A           |          | 3      |                            | 1   |         | 2   | 2       |        |      |
| B           |          | 3      |                            | 1   |         | 2   | 2       |        |      |
| C           |          | 3      |                            | 1   |         | 2   | 2       |        |      |
| D           |          | 3      |                            | 1   |         | 2   | 2       |        |      |
| サイドラダー      | C型20A 12 | 24K    | C型30A 4                    | 12K |         |     | 4       |        |      |
| 下前          |          | 3      |                            | 1   |         |     | 1       |        |      |
| 下奥          |          | 3      |                            | 1   |         |     | 1       |        |      |
| 上前          |          | 3      |                            | 1   |         |     | 1       |        |      |
| 上奥          |          | 3      |                            | 1   |         |     | 1       |        |      |
| ロアーホリゾン     | C型20A 8  | 16K    |                            |     |         |     |         |        |      |
| フロアーコンセント   |          | 12 24K | C型30A 2                    | 4K  |         |     | 4       | 4      |      |
| 上手          |          | 6      |                            | 1   |         |     | 2       | 2      |      |
| 下手          |          | 6      |                            | 1   |         |     | 2       | 2      |      |
| 客席ウォールコンセント |          |        | C型60A 8                    | 48K |         |     |         |        |      |
| ギャラリーコンセント  |          |        | C型60A 2                    | 12K |         |     |         |        |      |
| ピンルームコンセント  |          |        | C型60A 6                    | 36K |         |     |         |        |      |

C型60Aに関して移動型調光器にて調光可能

# MUSIC TOWN OTOICHTIBA 照明常仕込み



- KEY
- PAR 5N×82 (18)
  - PAR 5M×24 (6)
  - PAR 5VN×18 (12)
  - IKW○×7 (5)
  - IKW◎×6 (6)



(照明負荷設備リスト) 名称: DM/DMX(5pin), R/60A コンセント, C/30A コンセント, D/200V コンセント(D型20Aコードはありません)

| 名称               | 調光回路                  | 総容量 | 直 100V                           |         | 直 200V    |         | DMX OUT | DMX IN |
|------------------|-----------------------|-----|----------------------------------|---------|-----------|---------|---------|--------|
|                  |                       |     | 総容量                              | D 型 20A | 総容量       | D 型 20A |         |        |
| 1トラス .2トラス .3トラス | C 型 20A 14            | 28K | C 型 60A 2 (C 型 30A 2/60A C 型と併用) | 12K     | D 型 20A 4 | 16K     | 4       |        |
| 客席トラス            | C 型 20A 14            | 28K | C 型 60A 2 (C 型 30A 2/60A C 型と併用) | 12K     | D 型 20A 4 | 16K     | 4       |        |
| スクエアトラス          | C 型 20A 12 (各 3×4)    | 24K | C 型 60A 4 (C 型 30A 4/60A C 型と併用) | 24K     | D 型 20A 8 | 32K     | 8       |        |
| サイドラダー           | C 型 20A 12 (各 3×4)    | 24K | C 型 30A 4                        | 12K     |           |         | 4       |        |
| ローアホリゾン          | C 型 20A 8 (下 4/ 上 4)  | 16K |                                  |         |           |         |         |        |
| フロアーコンセント        | C 型 20A 12 (下 6/ 上 6) | 24K | C 型 30A 2                        | 6K      |           |         | 4       | 4      |
| 客席ウォールコンセント      |                       |     | C 型 60A 8 移動型調光器にて調光可能 (2K3CH)   | 48K     |           |         |         |        |
| ギャラリースタンド        |                       |     | C 型 60A 2 移動型調光器にて調光可能 (2K3CH)   | 12K     |           |         |         |        |
| ピンルームコンセント       |                       |     | C 型 60A 6 移動型調光器にて調光可能 (2K3CH)   | 36K     |           |         |         |        |

## 音市場DMX

| CH | DMX No. | 負荷名称   |  | CH | DMX No. | 負荷名称     |     |
|----|---------|--------|--|----|---------|----------|-----|
|    | 1       | 1TR-1  |  |    | 57      | SQTR-1   |     |
|    | 2       | 1TR-2  |  |    | 58      | SQTR-2   |     |
|    | 3       | 1TR-3  |  |    | 59      | SQTR-3   |     |
|    | 4       | 1TR-4  |  |    | 60      | SQTR-4   |     |
|    | 5       | 1TR-5  |  |    | 61      | SQTR-5   |     |
|    | 6       | 1TR-6  |  |    | 62      | SQTR-6   |     |
|    | 7       | 1TR-7  |  |    | 63      | SQTR-7   |     |
|    | 8       | 1TR-8  |  |    | 64      | SQTR-8   |     |
|    | 9       | 1TR-9  |  |    | 65      | SQTR-9   |     |
|    | 10      | 1TR-10 |  |    | 66      | SQTR-10  |     |
|    | 11      | 1TR-11 |  |    | 67      | SQTR-11  |     |
|    | 12      | 1TR-12 |  |    | 68      | SQTR-12  |     |
|    | 13      | 1TR-13 |  |    | 69      | 下side前-1 |     |
|    | 14      | 1TR-14 |  |    | 70      | 下side前-2 |     |
|    | 15      | 2TR-1  |  |    | 71      | 下side前-3 |     |
|    | 16      | 2TR-2  |  |    | 72      | 下side奥-4 |     |
|    | 17      | 2TR-3  |  |    | 73      | 下side奥-5 |     |
|    | 18      | 2TR-4  |  |    | 74      | 下side奥-6 |     |
|    | 19      | 2TR-5  |  |    | 75      | 上side前-1 |     |
|    | 20      | 2TR-6  |  |    | 76      | 上side前-2 |     |
|    | 21      | 2TR-7  |  |    | 77      | 上side前-3 |     |
|    | 22      | 2TR-8  |  |    | 78      | 上side奥-4 |     |
|    | 23      | 2TR-9  |  |    | 79      | 上side奥-5 |     |
|    | 24      | 2TR-10 |  |    | 80      | 上side奥-6 |     |
|    | 25      | 2TR-11 |  |    | 81      | LH下-1    |     |
|    | 26      | 2TR-12 |  |    | 82      | LH下-2    |     |
|    | 27      | 2TR-13 |  |    | 83      | LH下-3    |     |
|    | 28      | 2TR-14 |  |    | 84      | LH下-4    |     |
|    | 29      | 3TR-1  |  |    | 85      | LH上-1    |     |
|    | 30      | 3TR-2  |  |    | 86      | LH上-2    |     |
|    | 31      | 3TR-3  |  |    | 87      | LH上-3    |     |
|    | 32      | 3TR-4  |  |    | 88      | LH上-4    |     |
|    | 33      | 3TR-5  |  |    | 89      | FC下-1    |     |
|    | 34      | 3TR-6  |  |    | 90      | FC下-2    |     |
|    | 35      | 3TR-7  |  |    | 91      | FC下-3    |     |
|    | 36      | 3TR-8  |  |    | 92      | FC下-4    |     |
|    | 37      | 3TR-9  |  |    | 93      | FC下-5    |     |
|    | 38      | 3TR-10 |  |    | 94      | FC下-6    |     |
|    | 39      | 3TR-11 |  |    | 95      | FC上-1    |     |
|    | 40      | 3TR-12 |  |    | 96      | FC上-2    |     |
|    | 41      | 3TR-13 |  |    | 97      | FC上-3    |     |
|    | 42      | 3TR-14 |  |    | 98      | FC上-4    |     |
|    | 43      | 客TR-1  |  |    | 99      | FC上-5    |     |
|    | 44      | 客TR-2  |  |    | 100     | FC上-6    |     |
|    | 45      | 客TR-3  |  |    | 101     | 客電       |     |
|    | 46      | 客TR-4  |  |    | 102     | 客電       |     |
|    | 47      | 客TR-5  |  |    | 103     | 客電       |     |
|    | 48      | 客TR-6  |  |    | 104     | 客電       |     |
|    | 49      | 客TR-7  |  |    | 105     | 客電       |     |
|    | 50      | 客TR-8  |  |    | 106     | 客電       |     |
|    | 51      | 客TR-9  |  |    | 107     | 客電       |     |
|    | 52      | 客TR-10 |  |    | 108     | 客電       |     |
|    | 53      | 客TR-11 |  |    | 109     | 客電       |     |
|    | 54      | 客TR-12 |  |    | 110     | 客電       |     |
|    | 55      | 客TR-13 |  |    |         |          |     |
|    | 56      | 客TR-14 |  |    | 501~505 | 作業灯      | LED |

音市場 C/C

WYBRON FORERUNNER

| No | 色    | %   | 255 |
|----|------|-----|-----|
| 1  | L130 | 0   | 0   |
| 2  | L002 | 7   | 17  |
| 3  | L106 | 13  | 34  |
| 4  | L132 | 20  | 51  |
| 5  | L101 | 27  | 68  |
| 6  | L158 | 33  | 85  |
| 7  | L120 | 40  | 102 |
| 8  | L157 | 47  | 119 |
| 9  | L202 | 53  | 136 |
| 10 | L180 | 60  | 153 |
| 11 | L052 | 67  | 170 |
| 12 | L124 | 73  | 187 |
| 13 | L116 | 80  | 204 |
| 14 | L118 | 87  | 221 |
| 15 | L181 | 93  | 238 |
| 16 | L121 | 100 | 255 |